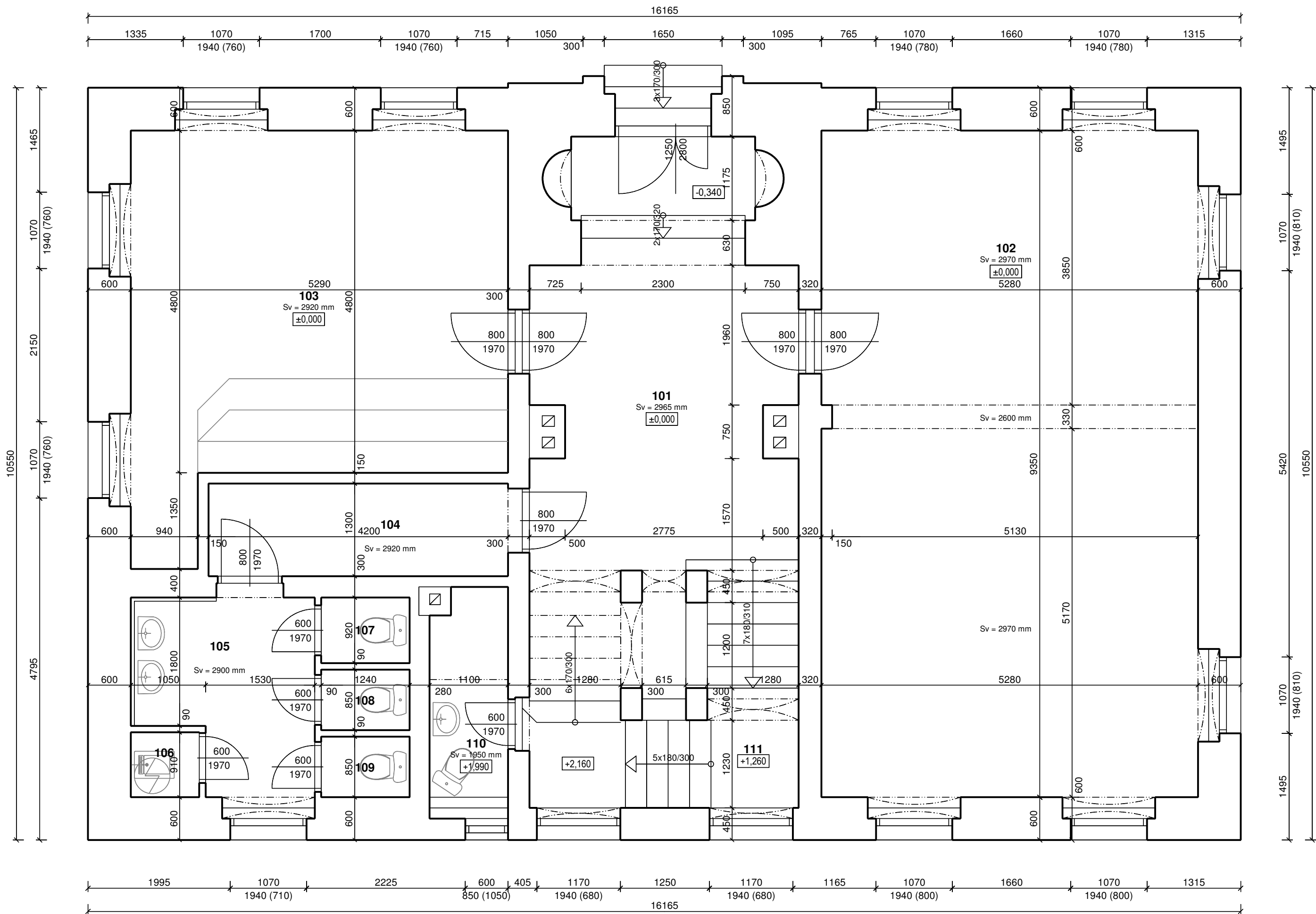
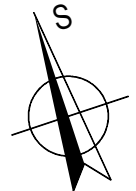


PŮDORYS 1. NADZEMNÍHO PODLAŽÍ - STÁVAJÍCÍ STAV, M 1:50




TABULKA MÍSTNOSTÍ 1.NP:

Č.M.	NÁZEV MÍSTNOSTÍ	m²	PODLAHA	POZNÁMKA
101	Chodba	19,88	Keramická dlažba	-----
102	Učebna	49,31	Keramická dlažba	-----
103	Učebna	26,66	Keramická dlažba	-----
104	Šatna	5,46	Keramická dlažba	-----
105	Umývárna	6,55	Keramická dlažba	Keramický obklad stěn do výšky 2,0m
106	Úklidová místnost	0,87	Keramická dlažba	Keramický obklad stěn do výšky 2,0m
107	Kabinka WC	1,14	Keramická dlažba	Keramický obklad stěn do výšky 2,0m
108	Kabinka WC	1,05	Keramická dlažba	Keramický obklad stěn do výšky 2,0m
109	Kabinka WC	1,05	Keramická dlažba	Keramický obklad stěn do výšky 2,0m
110	WC personál	3,12	Keramická dlažba	Keramický obklad stěn v místě umyvadla
111	Schodišťový prostor	12,10	Keramická dlažba	-----
Užitná plocha		127,19		



Index změny:	Popis změny:	Datum:	Provedl:	Podpis:

Kreslil:	Projektant:	Zodp. projektant:	 U Zvoničky 3, 289 31 Bobnice provozovna - Americká 960/1, 350 02 Cheb Tel.: 608 646 469 IČ: 25688553 DIČ: CZ 25688553		
J. Nováček	J. Nováček	Ing. M. Kroc			
St.ú.: Luby					
Obec: Luby					
Investor:	Město Luby, Náměstí 5. května 164, 351 37 Luby			Stupeň:	DSP/DPS
Akce:	Rekonstrukce a půdní vestavba objektu Základní umělecké školy města Luby č.p.178 na st.p.č.89, k.ú. Luby I			Formát:	3A4
				Měřítko:	1:50
				Datum:	07/22
Část:	D.1.1. Architektonicko stavební řešení			Č. zakázky:	2202004
Obsah:	Půdorys 1.nadzemního podlaží - stávající stav			Č. přílohy:	D.1.1.b-04
www.electrosun.cz					